

# ශ්‍රී ලංකා රබර් පර්යේෂණ ආයතන පුස්තකාලය හා ප්‍රකාශන අංශය මගින් රබර් ක්ෂේත්‍රයට සිදුවන නිහඩ මෙහෙවර



රබර් විෂය පිළිබඳව පර්යේෂණ කටයුතු සිදුකිරීම ආරම්භ කළ ලෝකයේ පැරණිතම ආයතනය වන ශ්‍රී ලංකා රබර් පර්යේෂණ ආයතනයේ මූලාරම්භය 20 වන ශත වර්ෂයේ මුල් භාගය කරා දිව යයි. බ්‍රිතාන්‍ය ජාතික වැවිළිකරුවන් විසින් 1909 දී රබර් කිරි මිදවීම පිළිබඳව සොයා බැලීමට රසායන විද්‍යාඥයෙකුගේ සහාය පැතීම මෙම ආයතනය බිහිවීමට පදනම වූවා යැයි සැලකේ.

අගඵලවත්තේ සිට කී.මී. 6 ක් පමණ ඇතුළත වන්නට ඩාර්ටන්ෆීල්ඩ් හි ඉතා මනරම් භූමිභාගයක පිහිටා ඇති ශ්‍රී ලංකා රබර් පර්යේෂණ ආයතනය, රබර් වගාව සහ රබර් ආශ්‍රිත කර්මාන්ත පිළිබඳව උනන්දුවක් දක්වන සෑම අයෙකු විසින්ම අනිවාර්යයෙන් නැරඹිය යුතු ඓතිහාසික වටිනාකමකින් යුතු ආයතනයක් ලෙස හඳුන්වා දිය හැකිය.

ශ්‍රී ලංකා රබර් පර්යේෂණ ආයතනයේ මුදුන් මල්කඩ බඳු වූ පුස්තකාලය හා ප්‍රකාශන අංශය 1953 දී ආරම්භ කරන ලද්දේ රබර් ක්ෂේත්‍රයේ තොරතුරු අවශ්‍යතා සපුරාලීමේ වගකීමෙනි. පුස්තකාලයේ මූලික පරමාර්ථය වන්නේ පර්යේෂණ හා සංවර්ධන කටයුතු කාර්යක්ෂමව සිදු කිරීම සඳහා විද්‍යාඥයින්ට, ව්‍යාප්ති නිලධාරීන්ට, රබර් වතු සමාගම්වලට, කුඩා වතු හිමියන්ට සහ සාමාන්‍ය ජනතාව සඳහා අවශ්‍ය තොරතුරු සැපයීමයි.

පුස්තකාලයේ ප්‍රධාන ක්‍රියාකාරකම් වන්නේ, ස්වභාවික රබර් සහ ඒ ආශ්‍රිත ප්‍රදේශ පිළිබඳ තොරතුරු රැස් කිරීම, ආයතනයේ නිත්‍ය ප්‍රකාශන සැකසීම සහ ප්‍රකාශන පවත්වා ගෙන යාම, AGRINET ක්‍රියාකාරකම් වලට සහභාගී වීම වන අතර, පුස්තකාලයේ සේවා ලෙස, බැහැර දීමේ සේවාව (Lending Service), විමර්ශන සේවාව (Reference Service), අන්තර් පුස්තකාල පිරුළු සේවාව (Inter-library Loan), ඡායා පිටපත් සේවාව (Photocopying), අනුක්‍රමණීකාකරණ සේවාව (Indexing Service),

පටුන පිටු සේවාව (Content Pages Service), වරණීය විඥාපන සේවාව (Selective Dissemination of Information (SDI) Service), ප්‍රවර්තන සම්ප්‍රජානන සේවාව (Current Awareness Service), අන්තර්ජාල ගවේෂණ සේවාව (Internet Searching) යන සේවා දැනට ක්‍රියාත්මක වේ.



මේ වන විට ශ්‍රී ලංකා රබර් පර්යේෂණ ආයතන පුස්තකාලය ඉතා වටිනා මුද්‍රිත හා ශ්‍රව්‍ය දෘශ්‍ය මූලාශ්‍ර රැසකින් සමන්විත වේ. උදා: විෂයානුබද්ධ ග්‍රන්ථ, සඟරා, උපාධි නිබන්ධන ( BSc, M.Phil, PhD Theses), එසේම පුස්තකාලයේ විශේෂ එකතුව, වාර්තා, ප්‍රවෘත්ති පත්‍රිකා, ආයතනික ප්‍රකාශන, ශ්‍රව්‍ය දෘශ්‍ය මූලාශ්‍ර යනාදී එකතුවකින් යුක්ත වේ.

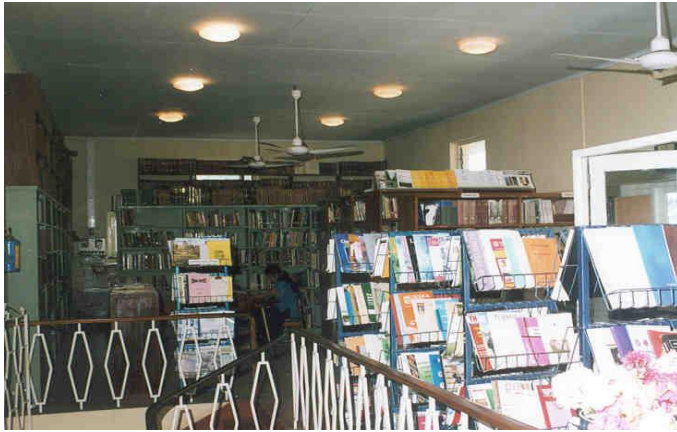
ශ්‍රී ලංකා රබර් පර්යේෂණ ආයතන පුස්තකාලය හා ප්‍රකාශන අංශය පහත සඳහන් ප්‍රකාශන ප්‍රකාශයට පත් කරනු ලබයි.

මෙහිදී මුද්‍රිත ප්‍රකාශන ලෙස, උපදෙස් පත්‍රිකා (Advisory Circulars) සිංහල හා ඉංග්‍රීසි යන භාෂා ද්විත්වයෙන්ම ප්‍රකාශයට පත්කරනු ලැබේ. මෙම උපදෙස් පත්‍රිකා වෙන වෙනම සහ සියලු උපදෙස් පත්‍රිකා එකට එක් කර සැකසූ Bound Copy එකක් ලෙසද මිලදී ගැනීමට හැකියාව ලැබේ.

උපදෙස් පත්‍රිකා (සිංහල)	Advisory Circulars (English)
ක්ෂේත්‍ර සංස්ථාපනය හා අපරිණත වගා නඩත්තුව	Field Establishment & Immature Upkeep
ක්ලෝන නිර්දේශය	Clone Recommendation
බද්ධ අතු තවාන් පාලනය	Budwood Nursery Management
ලපටි බද්ධ පැළ නිපදවීම	Production of Budded Plants
කිරි කැපීම හා වැහි ආවරණ භාවිතය	Tapping & Use of Rainguard
රබර් සඳහා පොහොර	Yield Profiles of Outstanding Clones
පාංශු සංරක්ෂණය	Fertilizer to Rubber
සුදු මුල් රෝග පාලනය	Soil Conservation
නිරෝගී රබර් පැළ තවානක් පවත්වා ගැනීම	Management of White Root Disease
රබර් ආශ්‍රිත ගොවි කර්මාන්ත	Rubber based Farming Systems
ක්‍රේප් රබර් නිෂ්පාදනය	Manufacture of Latex Crepe Rubber

රබර් කිරි එකතු කිරීම හා සුරක්ෂණය	Collection & Preservation of Latex
දුම්ගැසූ ෂීට් රබර් නිෂ්පාදනය	RSS Manufacture
රබර් කිරි ආශ්‍රිත බැලූන් නිෂ්පාදනය	Manufacture of Balloons
අච්චු භාවිතයෙන් භාණ්ඩ නිෂ්පාදනය	Manufacture of Cast Products
රබර් කිරි ආශ්‍රිත කොහු මෙට්ට නිෂ්පාදනය	Manufacture of Rubberized coir Mattresses
<b>අනෙකුත් ප්‍රකාශන</b>	
සුදුමුල් රෝගය (සිංහල) Coffee Book Ready Reckoner රබර් වගාවට අත්වැලක්/Frequently Asked Questions (සිංහල/ඉංග්‍රීසි) රබර් පුවත් රබර් අත්පොත පළමු වෙළුම (ශාඛ විද්‍යා) /(Handbook of Rubber, Vol.01 (Agronomy) රබර් අත්පොත දෙවන වෙළුම (තාක්ෂණ)/(Handbook of Rubber, Vol.02 (Processing Technology) ශ්‍රී ලංකා රබර් පර්යේෂණ ආයතන විවර්ණිකා (RRISL Bulletin), සඟරා (Journal), වාර්ෂික විමර්ශන වාර්තා (Annual Review), වාර්ෂික වාර්තා (Annual Report) Metrolac Chart	
<b>ශ්‍රව්‍ය දෘශ්‍ය මූලාශ්‍ර (සිංහල)</b>	
දුම් ගැසූ රබර් ෂීට් නිෂ්පාදනය වගාවක් ඇරඹීම නිම් භාණ්ඩ නිෂ්පාදනය කිරි කැපීම පැල තවාන අපරිනත වගාව පොහොර යෙදීම	

යන ප්‍රකාශන ප්‍රකාශයට පත් කරනු ලබයි. රබර් ක්ෂේත්‍රය සම්බන්ධව ඇල්මක් දක්වන ඕනෑම අයෙකුට මෙම ප්‍රකාශන පුස්තකාලය තුළින් මිලදී ගැනීමට අවස්ථාව ලැබේ.



රබර් පර්යේෂණ ආයතන පුස්තකාලය පර්යේෂකයින්, තාක්ෂණික නිලධාරීන්, ව්‍යාප්ති නිලධාරීන්, උපාධි අපේක්ෂක සිසුන්, විශ්වවිද්‍යාල සිසුන්, පාසල් සිසුන් සඳහා විවෘතව පවතී. පූර්ව අනුමැතීන් සහිතව ආයතනයට බාහිරින් පැමිණෙන පර්යේෂකයින්ට පුස්තකාලය භාවිත කිරීමට ඉඩ ප්‍රස්ථාව ලැබේ.

රබර් පර්යේෂණ මණ්ඩල කාර්යාලය හා රබර් තාක්ෂණ දෙපාර්තමේන්තුව රත්මලානේ ස්ථාපිත කර ඇති අතර 1975 දී එහි ශාඛා පුස්තකාලය ද ආරම්භ කරන්නට යෙදුණි. රබර් තාක්ෂණය පිළිබඳ පොත්, උපාධි නිබන්ධන සහ වාර සඟරා එකතුවකින් එම පුස්තකාලය සමන්විත වේ. එසේම රබර් ක්ෂේත්‍රය පිළිබඳව ඇල්මක් දක්වන ඕනෑම පුද්ගලයෙකුට ප්‍රධාන පුස්තකාලය විසින් ප්‍රකාශයට පත් කරනු ලබන ඕනෑම ප්‍රකාශනයක් රත්මලාන පුස්තකාලය තුළින් ද මිලදී ගැනීමේ හැකියාව පවතී.

වානිකා විජේසේකර

පුස්තකාලයාධිපති හා ප්‍රකාශන නිලධාරී